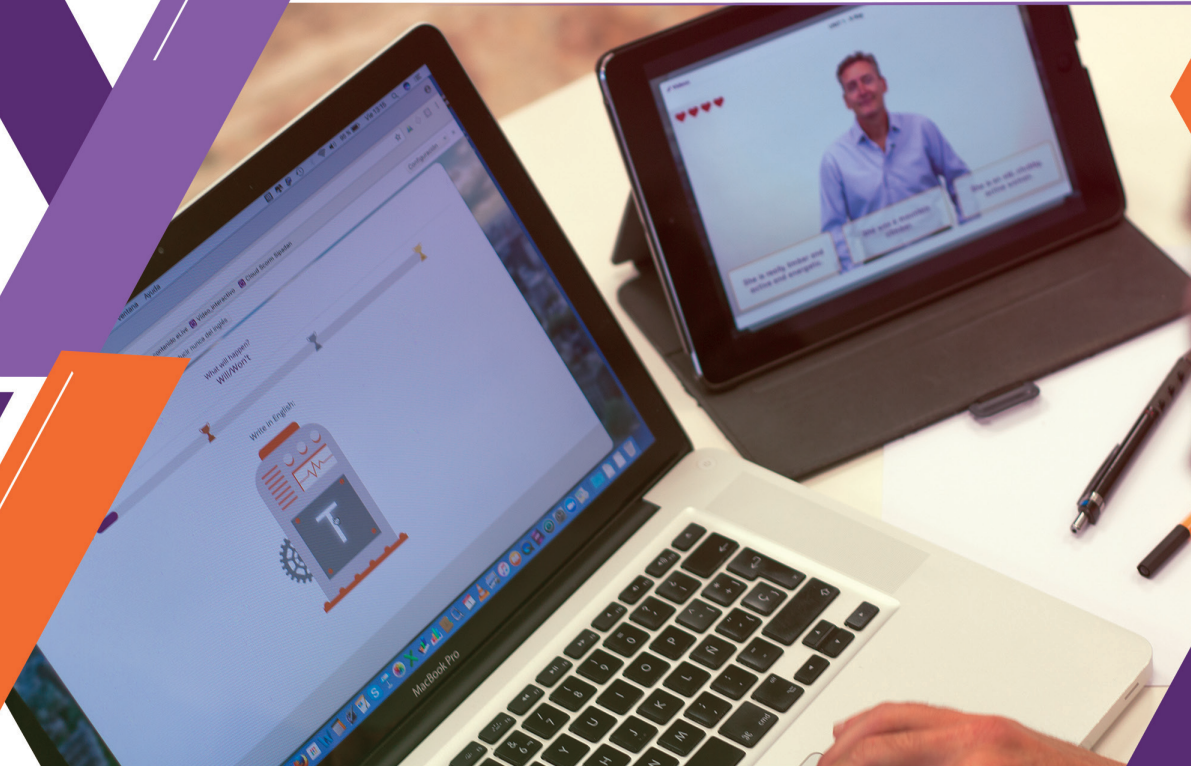


# sipadan **eLive English**



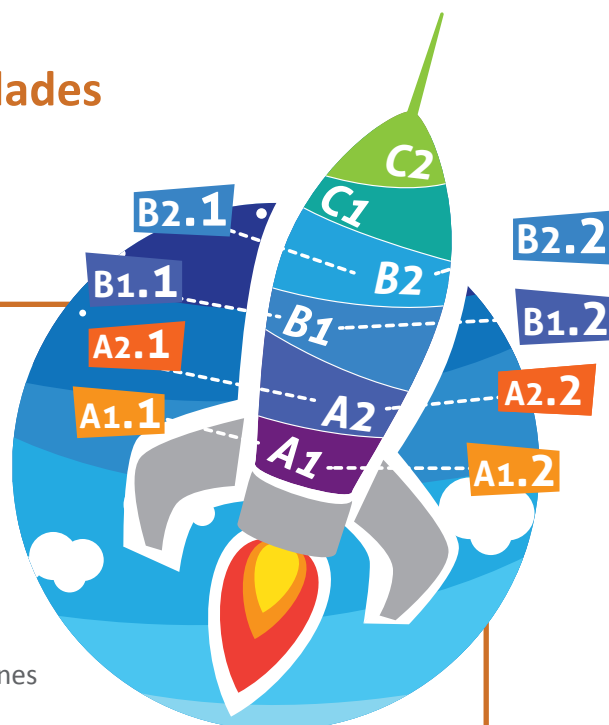
## Estructura escalable de Habilidades

### Todos los niveles, desde el A1 al C2

La estructura de los cursos de inglés se basa en nuestra dilatada experiencia en la formación en eLearning, blended y presencial, estando además alineado con el estándar del Marco Común Europeo de Referencia para las Lenguas - MCER y con las principales certificaciones internacionales.

**Cada nivel se divide en 10 unidades** en las que el alumno adquiere de forma creciente las **habilidades lingüísticas y destrezas - Escuchar, Hablar, Leer y Escribir** - a través de las actividades interactivas, la multimedia de gamificación, las explicaciones gramaticales y los vídeos interactivos.

**Test de nivel:**  
*medimos tu comprensión y expresión oral y escrita*

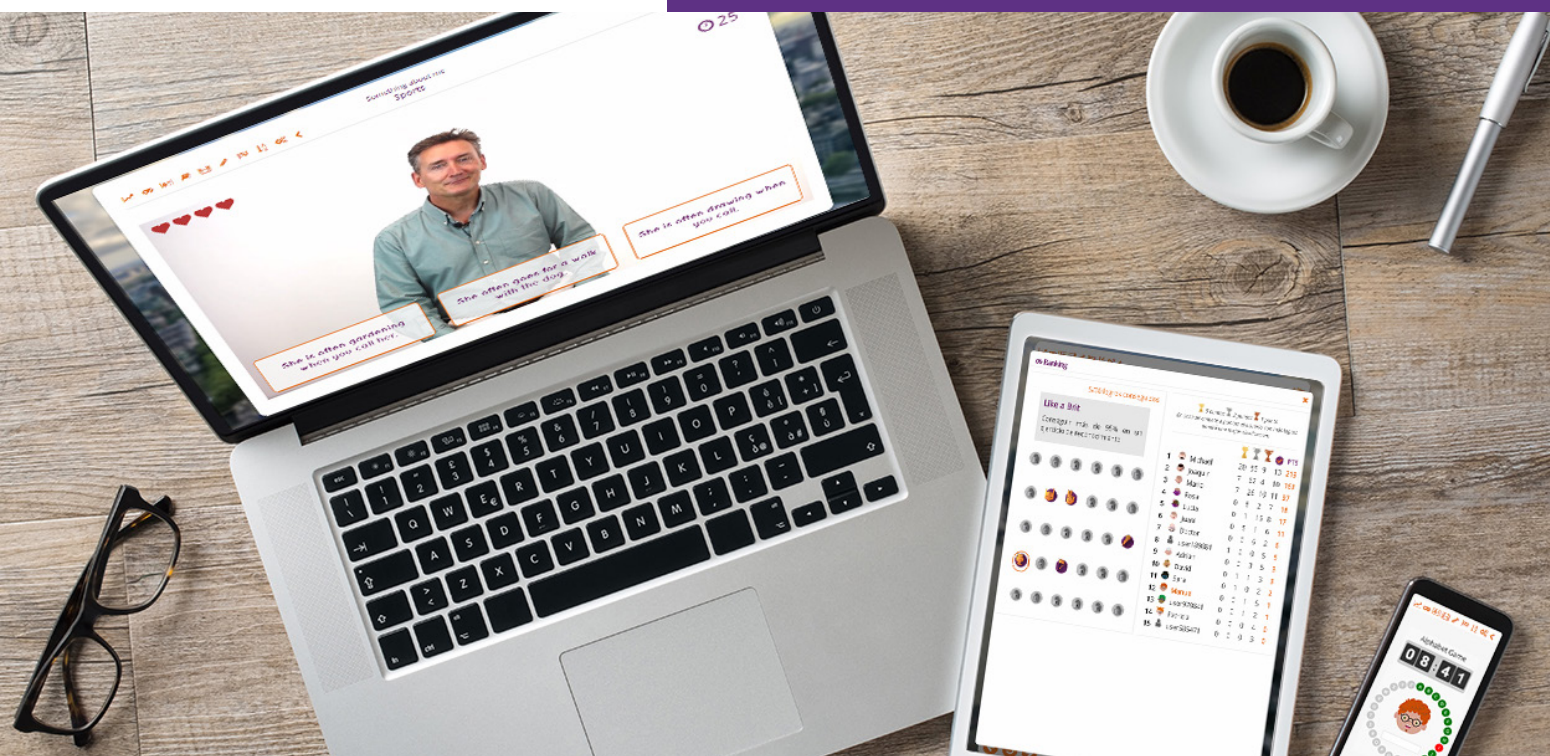


**+ de 7.200  
pantallas  
DO, PLAY  
& LEARN!**

>> **eLive English** es el método de Inglés eLearning con todo el potencial de la **gamificación**, el **vídeo interactivo** y el **Do, Play & Learn!**

➤ **Empresas | Consultoras | Proveedores de Formación | Sector Público**

Útil, divertido, tecnológico



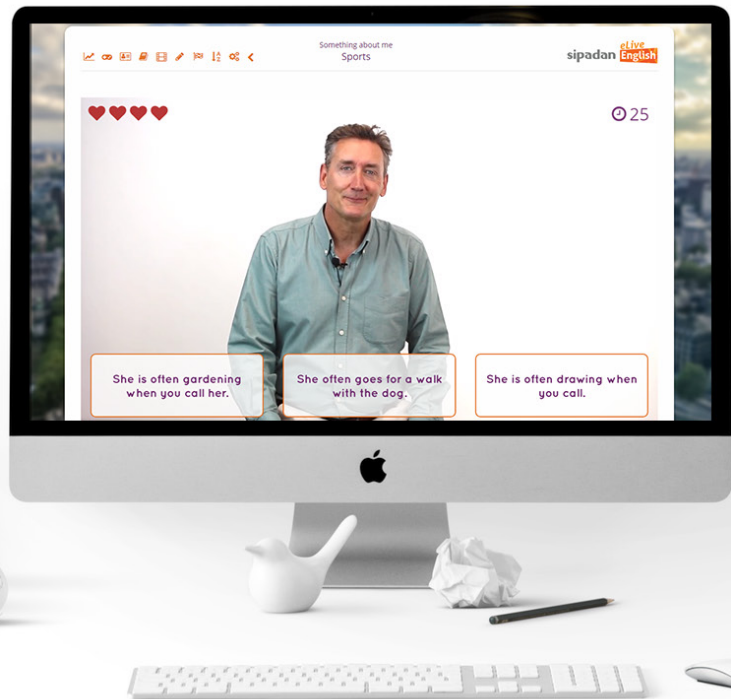
## Micro eLearning en formato Vídeo Interactivo

AYUDARÁN A CRECER DE UNA FORMA MÁS RÁPIDA EN SUS HABILIDADES IDIOMÁTICAS Y A MEJORAR LA EXPERIENCIA DEL APRENDIZAJE ONLINE

- Recurso más visual, directo y participativo.
- Los alumnos interactúan con el profesor.
- Aprender de forma más dinámica y divertida.
- Potencia la motivación y la concentración.



+ de 150 Vídeos interactivos

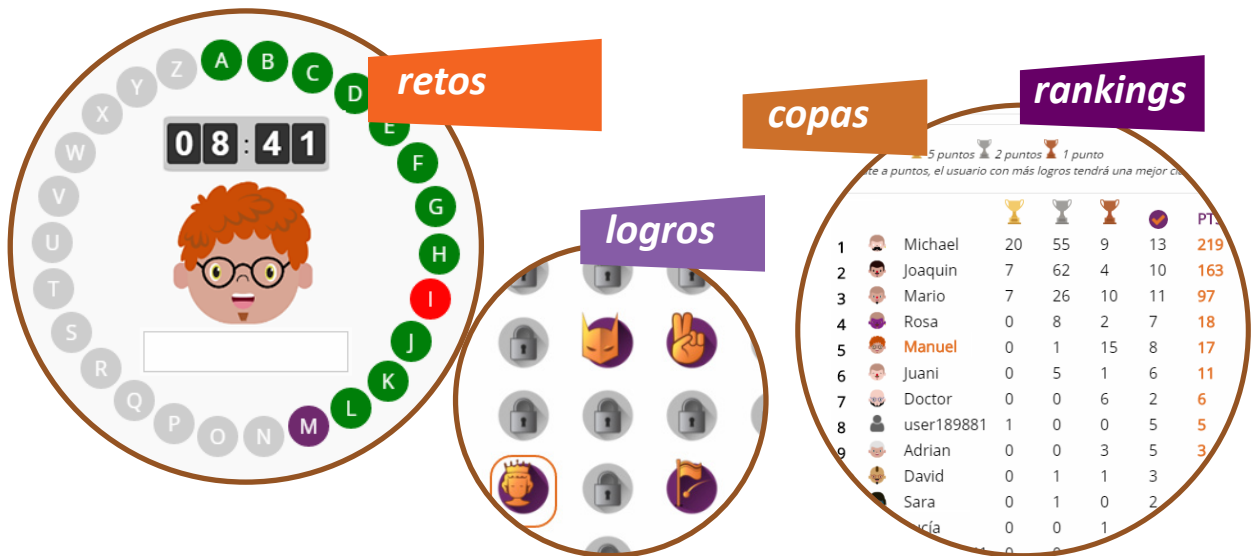




## Gamificación: Juego y recompensa

El aprendizaje deja de ser algo aburrido, para convertirse en un juego de reto, gamificación. Trasladamos la mecánica del juego al terreno de la formación en el aprendizaje de Inglés, con el fin de entrenar las **habilidades lingüísticas**, incrementar la **motivación** y **compromiso** del alumno.

Incorporamos un sistema de recompensas para impulsar al usuario a mejorar sus destrezas mediante el juego y competición con otras personas que están estudiando su mismo nivel de inglés.



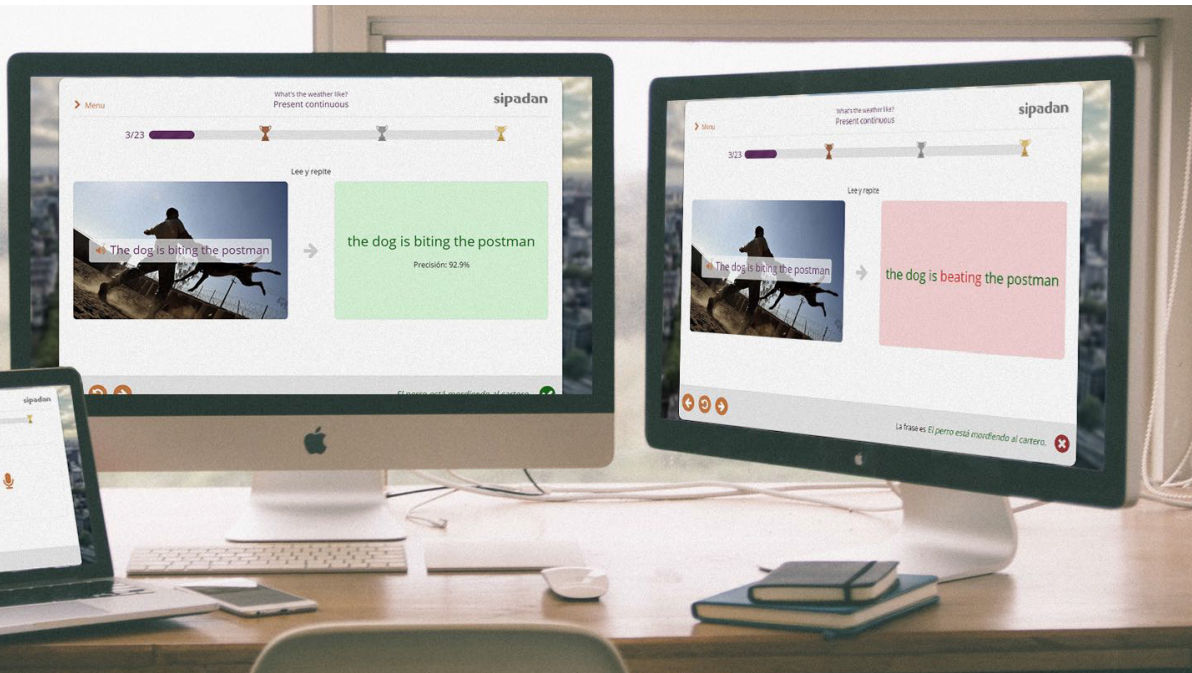
## Habla y practica: Reconocimiento de voz

Un sistema intuitivo, práctico y efectivo que corrige tu pronunciación desde el primer minuto del contenido, haciendo que tu inmersión lingüística sea notable y efectiva para tu correcto aprendizaje.

### Ejercicios de Reconocimiento de Voz.

#### Practica tu pronunciación - comprobación efectividad.

Se refleja un nivel o precisión porcentual de tu correcta pronunciación, basándose en comparativas con la oratoria de personas nativo - parlantes.

**HTML**

## Aprender desde tu móvil o tu tablet



### MOBILE LEARNING - RESPONSIVE

Unos contenidos de formación en Inglés alojados en la nube y desarrollados con las últimas tecnologías para presentarse en **diseño responsive**.

Todos los niveles, unidades, ejercicios interactivos, vídeos, recursos formativos, actividades multimedia y herramientas de ayuda al alumno en el aprendizaje de Inglés online están **programados y diseñados para visualizarse y ejecutarse desde cualquier dispositivo, solo es necesario ganas de aprender y disponer de un PC, Smartphone o Tablet con conexión a internet.**

DESARROLLO  
**100%**  
RESPONSIVO



### Afianza conocimiento

### Biblioteca de interactivos

Un acceso directo desde la propia interfaz del curso a todos los ejercicios interactivos de la unidad, para que el alumno **repase, se divierta y consolide conocimiento**.

**¡Un recurso útil** para conseguir que el alumno afiance conocimiento mientras practica!

En la “**Biblioteca de interactivos**” se almacenan todos los ejercicios de la unidad, los que el alumno ya ha realizado y los que encontrará en su avance natural en el curso, estando disponibles todos los ya realizados para volver a hacerlos.



Repositorio  
de actividades,  
+ de 4.600





### Videoteca de interactivos

### Repasa y practica

Nuestros vídeos interactivos de cada nivel están siempre disponibles. Encontrarás los vídeos interactivos de:

**In this unit..... / En esta unidad....**

**Got it? ...../¿Lo tienes?....**

**English used / Inglés usado...**

¡Un recurso útil de acceso directo desde la interfaz!

Todos nuestros vídeos están tratados con las últimas tecnologías web, haciéndolos accesibles desde cualquier dispositivo y en cualquier lugar. Una videoteca idiomática que te ayudará a progresar más rápidamente en el conocimiento del idioma.



**Repositorio  
de vídeos  
interactivos,  
+ de 150**

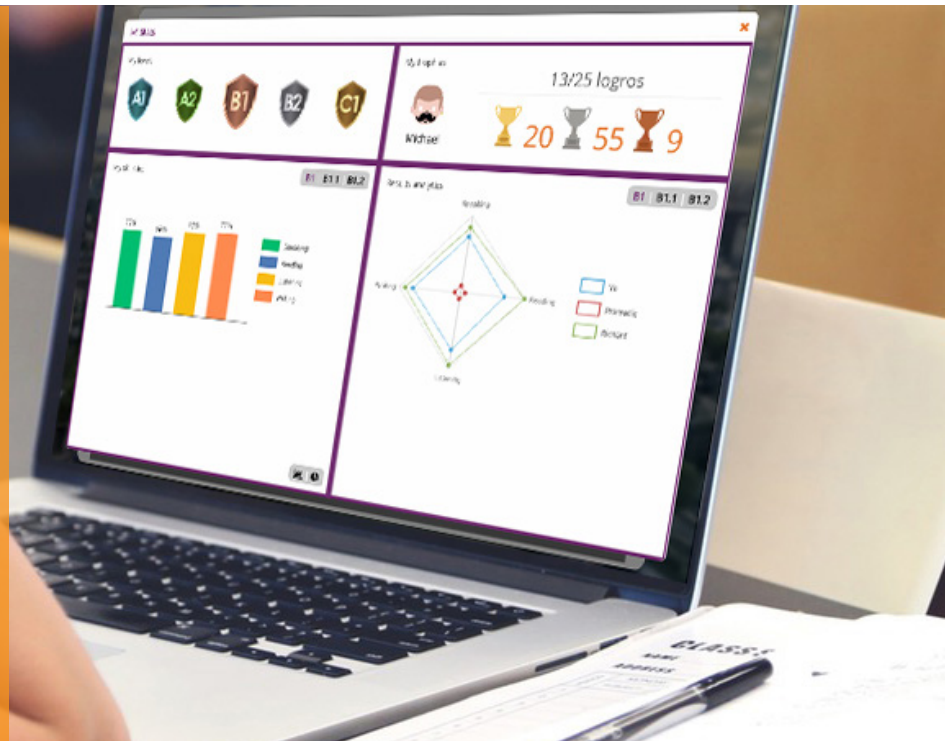
## Tus resultados en la nube

Evaluamos por separado la comprensión auditiva, comprensión de lectura, interacción oral, expresión oral y expresión escrita.  
Y tus resultados, siempre están accesibles desde los paquetes scorm gracias a la **tecnología en la nube**.

- Medición independiente de competencias:

*Speaking  
Reading  
Listening  
Writing*

- Analítica de resultados e informes



## Certificado de competencias



Expedición de **certificado de reconocimiento de habilidades y destrezas lingüísticas** adquiridas en la Escuela online de Inglés eLive

sipadan **eLive English**



# sipadan

Bulevar Louis Pasteur 21  
Edificio Urban Local 1 y 2.  
29010 – Málaga

Tel. (+34) 952 397878  
sipadan.es

